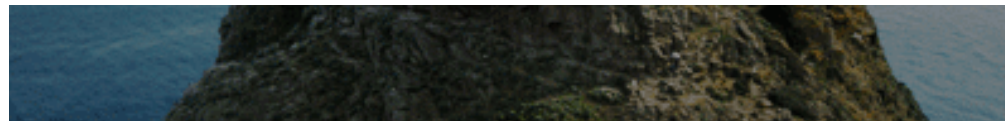


## L'agricoltura a Capraia

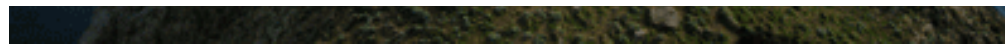
Nel 1940 erano coltivati 22 ettari di vigna, 25 di colture erbacee, 4,5 ettari di oliveto e 2 ettari di coltivazioni ortive.



Nel 1986 con la chiusura della Colonia Penale Agricola, si avvia fenomeno inesorabile di abbandono dei terreni.

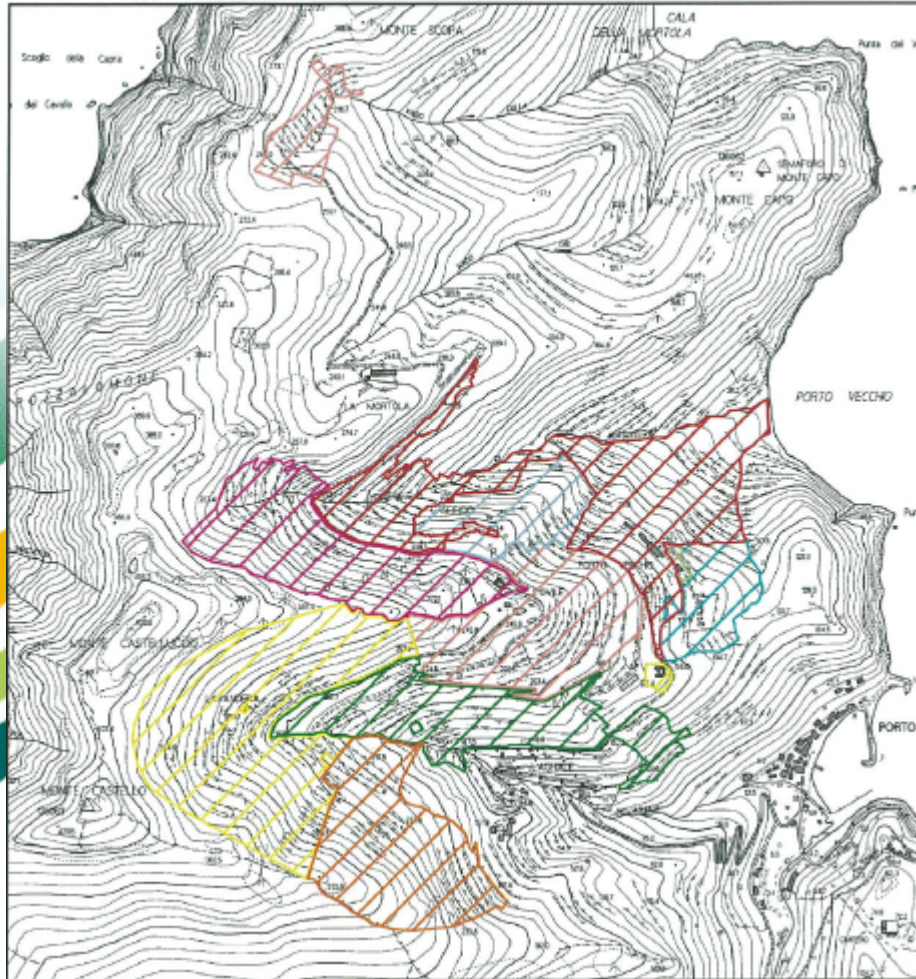


Nel 1991 l'agricoltura risulta totalmente scomparsa



Nel 2008 si definisce l'uso civico dei terreni a cui segue  
Il riavvio delle attività agricole

# Affidamento in gestione dell'area dell'ex Colonia, per un totale di oltre 100 ettari a giovani agricoltori



**Viticoltura BIO**

**Olivicoltura**

**Ortofrutta BIO**

**Allevamento caprino**

**Erbe officinali**

**Apicoltura**

**marmellate Liquori**

# Valutazione e gestione della fertilità: le buone pratiche agricole



**Le rotazioni agrarie**

**I Sovesci e le cover crops intercalari**

**Gli ammendanti**

**Le ridotte lavorazioni del terreno**

**La corretta gestione dei residui di coltivazione**


**I sottoprodotti agroindustriali**



**Definizione di uno sviluppo sostenibile di una fase agricola per produzioni di qualità strettamente caratterizzate e caratterizzanti il territorio**



**Definizione degli spazi di sviluppo dell'autoproduzione aziendale dei mezzi tecnici per la gestione e la difesa delle colture e degli allevamenti isolani per una minore dipendenza dai prodotti dal continente e come immagine di virtuosità del sistema**



**Tra le altre utilizzo di compost di qualità, produzione ed utilizzo del digestato locale, del Biochar, delle biomasse bioattive, corroboranti, sovesci e fertilizzanti organici, tecnologie da chimica verde , ammesse, se richiesto, anche in agricoltura biologica**